

**Abbruch Einbauteile je Wasserkammer:** Wendeltreppe, Entnahmesieher Zulauf Leitungen, Übereich



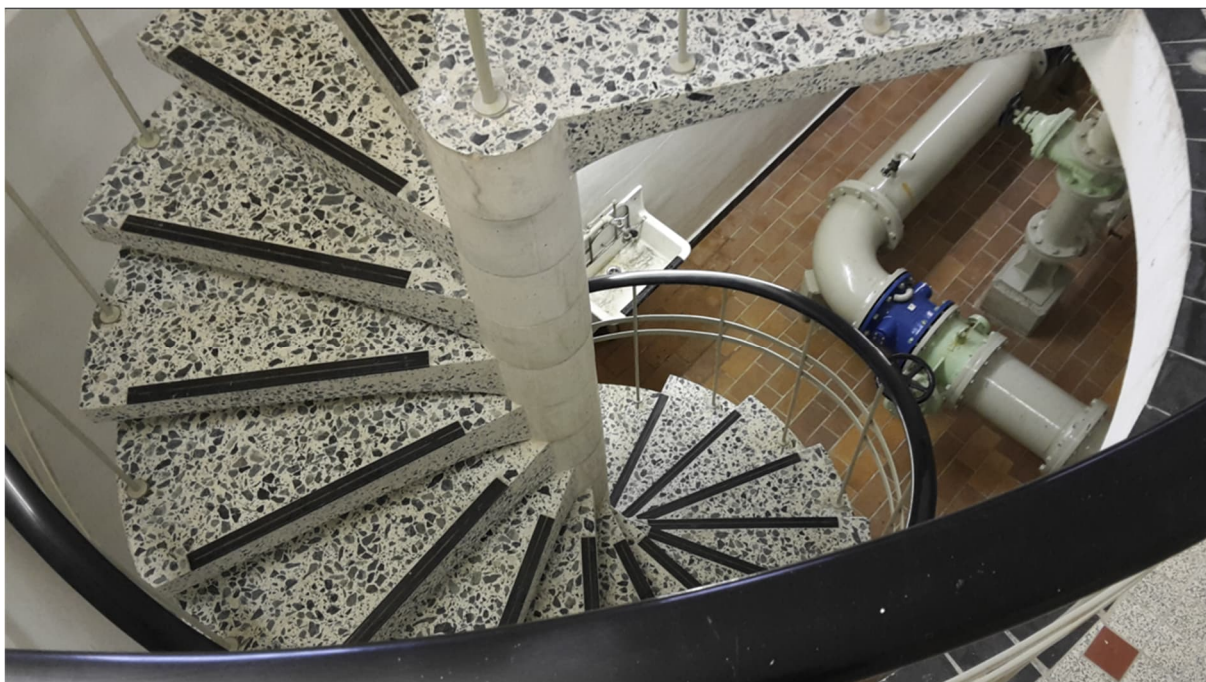
**Abbruch Bedienhaus EG:** Boden- und Wandfliesen, 3 Fenster; 1x Zugangstüre; 2x Türen in Vorraum; 4 Schaltschränke mit Einbauten, 1x Wendeltreppe in UG Beton/Stahl, Treppengeländer; Edelstahl Geländer zu WKs; Eternitdach (unbelastet siehe Beprobung Dekra 2025), Vormauerung



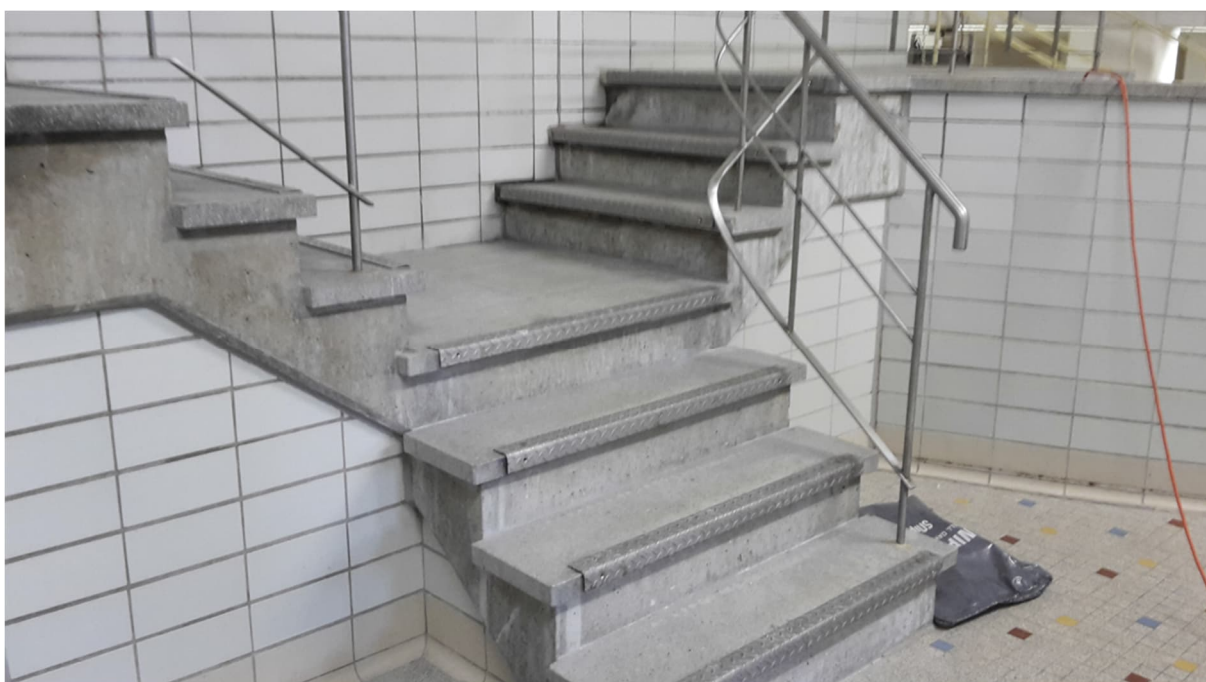








**Vorraum EG zu Reinwasserkammern**







**Rohrkeller UG:** 1 Lichtschacht / 2 Fenster



Rückbau via SW selbst





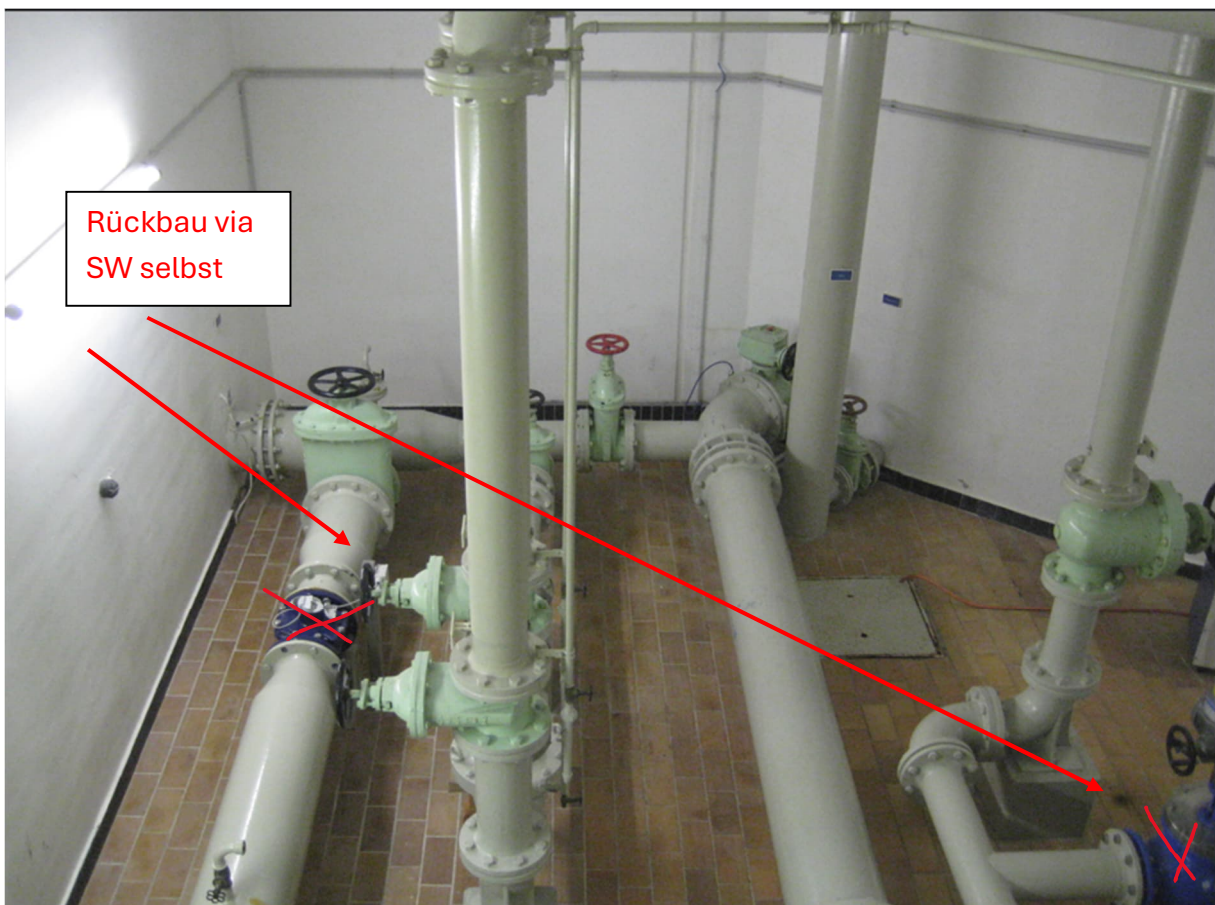


### Verfahrenstechnik Rohrleitungen UG, Montageöffnung zu EG



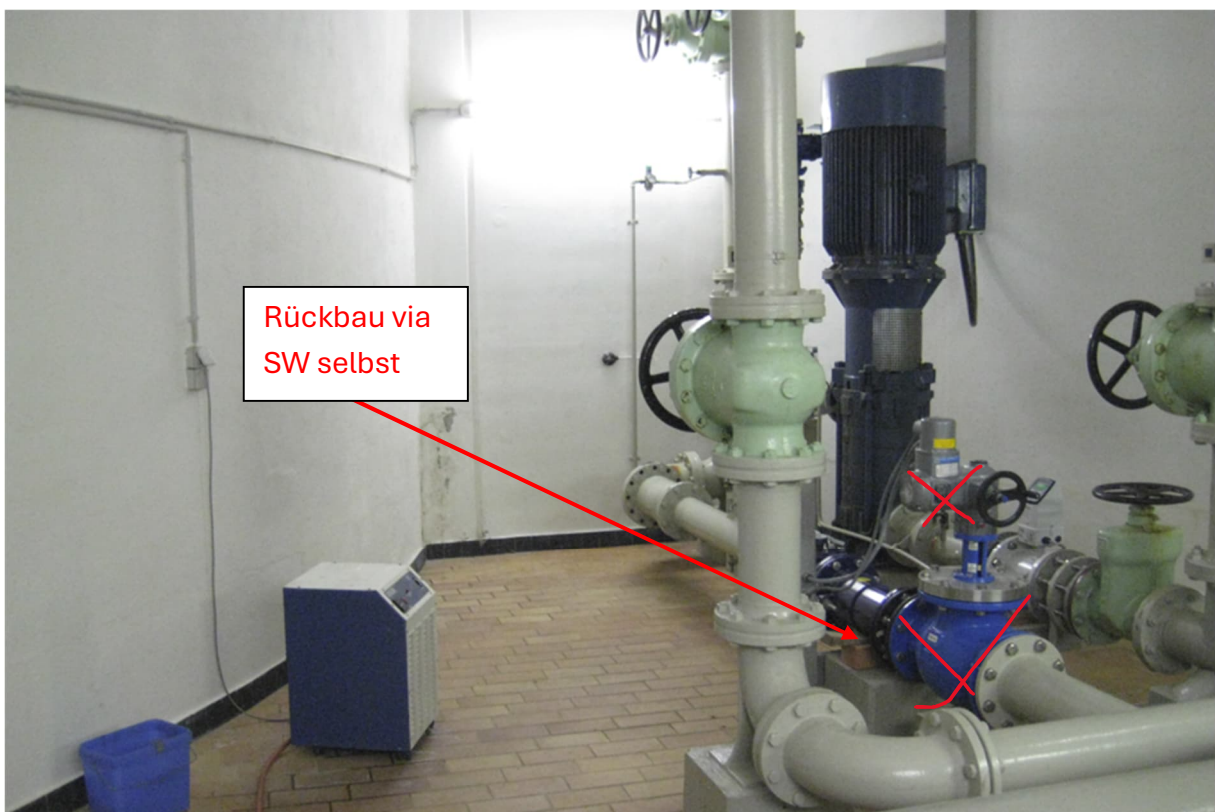






Rückbau via  
SW selbst





**Abbruch Fliesen/Untersuchung Fliesenkleber, siehe Dekra-Gutachten**

EG Türleibung Bedienraum zu WK Vorraum, Probe 1 DEKRA 16.04.2026



Probe-Nr.:	55290028001		
Probenbezeichnung:	Probe 1 Fliesenkleber - Eingang Wand		
Probenart:	Material		
Parameter	Ergebnis	NG	Prüfverfahren
Asbest	Asbest nicht nachgewiesen	ca. 0,001%	VDI 3866 Bl. 5 Anhang B:2017-06 / Lab-AA-1224:2025-03 <sup>(a)</sup>



## Bodenfliesen EG, Probe 3 DEKRA 16.04.2026



Probe-Nr.:	55290028003		
Probenbezeichnung:	Probe 3 Fliesenkleber - Eingang Boden		
Probenart:	Material		
Parameter	Ergebnis	NG	Prüfverfahren
Asbest	Asbest nicht nachgewiesen	ca. 0,001%	VDI 3866 Bl. 5 Anhang B:2017-06 / Lab-AA-1224:2025-03 <sup>(a)</sup>





Bodenfliesen UG, Probe 4 DEKRA 16.04.2026





Probe-Nr.:	55290028004		
Probenbezeichnung:	Probe 4 Fliesenkleber - Rohr Keller Boden		
Probenart:	Material		
Parameter	Ergebnis	NG	Prüfverfahren
Asbest	Asbest nicht nachgewiesen	ca. 0,001%	VDI 3866 Bl. 5 Anhang B:2017-06 / Lab-AA-1224:2025-03 <sup>(a)</sup>

### Deckenplatte über WKs

